

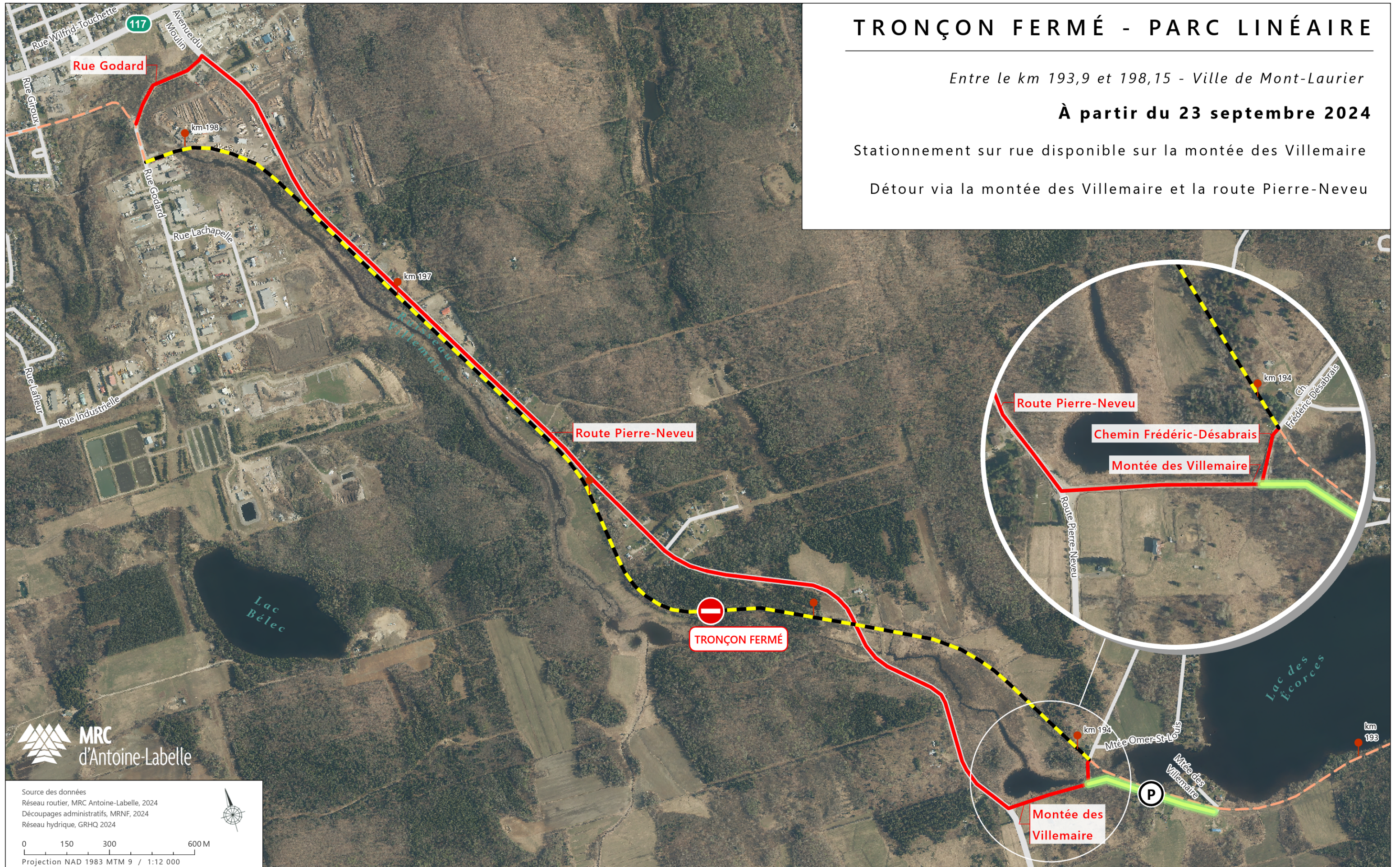
TRONÇON FERMÉ - PARC LINÉAIRE

Entre le km 193,9 et 198,15 - Ville de Mont-Laurier

À partir du 23 septembre 2024

Stationnement sur rue disponible sur la montée des Villemaire

Détour via la montée des Villemaire et la route Pierre-Neveu



 MRC
d'Antoine-Labelle

Source des données
Réseau routier, MRC Antoine-Labelle, 2024
Découpages administratifs, MRNF, 2024
Réseau hydrique, GRHQ 2024

0 150 300 600 M
Projection NAD 1983 MTM 9 / 1:12 000